

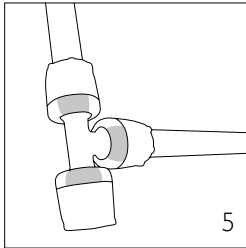
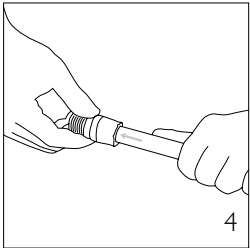
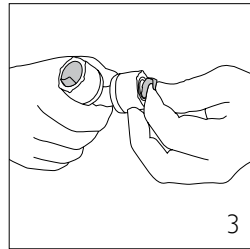
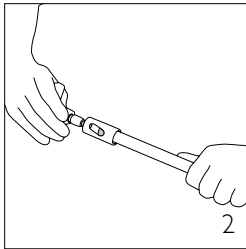
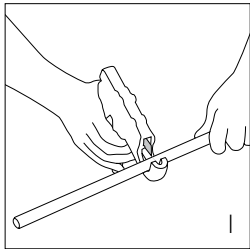
# WIROFLEX

## STECKSYSTEM

Das WIROFLEX STECKSYSTEM ist sowohl für den zivilen Einsatz und Hausgebrauch als auch für den Einsatz in Industrie und Marine geeignet. Dank seiner Qualität und Zuverlässigkeit der Materialien ist das WIROFLEX STECKSYSTEM die ideale Lösung für Trinkwassersysteme und sanitäre Anwendungen. Es kann ebenso eingesetzt werden für Heizungssysteme, Boden- und Flächenheizungen, Klimaanlage als auch für Feuerschutzanlagen und Rohrleitungssysteme für komprimierte Luft. Die Verbindung des Rohres mit dem Fitting ist sehr schnell und einfach durchzuführen. Benötigt wird ein Rohrschneider und ein entsprechendes Entgrat- und Kalibrierwerkzeug. Danach reicht es aus, das Rohr in den Fitting

einzuführen, um die Verbindung herzustellen. Ein transparenter Kunststoffring ermöglicht die visuelle Überprüfung der Einstecktiefe des Rohres in den Fitting und somit der vorchriftsmäßigen Installation. Um jegliche Beschädigungen der O-Ringe zu vermeiden, ist es notwendig, vor Durchführung der Installation das Rohr **mit einem dafür vorgesehenen, scharfen Schneidwerkzeug** abzulängen und vorsichtig zu entgraten. Vorzugsweise mit den WIROFLEX STECKSYSTEM Entgratwerkzeugen:

Griff für Kalibrierer I Art.-Nr. 26223 I  
Kalibrierer und Entgrater 16 mm I Art.-Nr. 26224 8  
Kalibrierer und Entgrater 20 mm I Art.-Nr. 26225 5  
Kalibrierer und Entgrater 26 mm I Art.-Nr. 26226 2

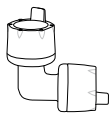


1. WIROFLEX Rohr schneiden
2. WIROFLEX Rohr mit **Fachwerkzeug** kalibrieren und entgraten
3. Schutzkappe vom WIROFLEX Steckfitting entfernen
4. Rohr und Fitting zusammenstecken
5. Sichtkontrolle

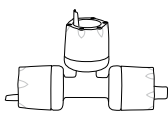


WIROFLEX  
STECKSYSTEM

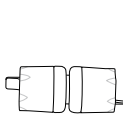
Sortiment:



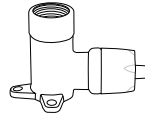
Winkel



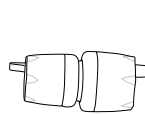
T-Stück



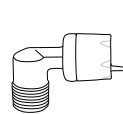
Kupplung



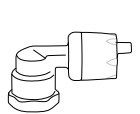
Wandscheibe



Reduzier-  
Kupplung



Übergangs-  
winkel mit  
Außengewinde



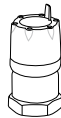
Übergangs-  
winkel mit  
Innengewinde



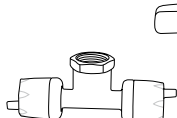
Reduzier-T-  
Stück



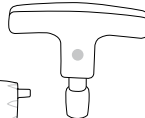
Übergangs-  
nippel



Übergangs-  
muffe



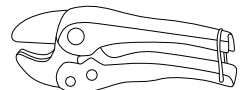
T-Stück mit I  
Innengewinde



Griff für  
Kalibrierer



Kalibrierer und  
Entgrater



Rohrschere

Art.-Nr. 70131 0